

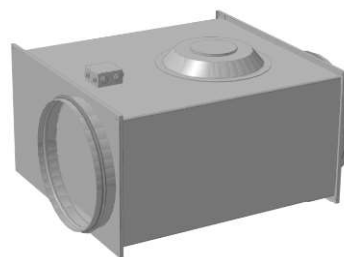
КОРПУС вентилятора из оцинкованной стали, обеспечивает надежную защиту от коррозии. По специальному заказу, внешняя поверхность корпуса может быть выполнена с нанесением порошкового покрытия. Сервисная крышка для прямого доступа к рабочему колесу и двигателю при монтаже или обслуживании вентилятора предусмотрена для всех типоразмеров C-VENT-PF-EX.

По специальному заказу вентилятор C-VENT-PF-EX может быть изготовлен в шумоизолированном коробчатом корпусе (цена и срок поставки рассчитываются индивидуально).

РАБОЧИЕ КОЛЕСА канальных вентиляторов с загнутыми вперед лопатками выполнены из оцинкованной стали и проходят тщательную статическую и динамическую балансировку.

ВЗРЫВОЗАЩИЩЕННЫЙ ЭЛЕКТРОДВИГАТЕЛЬ асинхронный трехфазный с внешним ротором, характеризуется малой потребляемой мощностью и значительным ресурсом эксплуатации. Компактные размеры и специальная конструкция увеличивают срок службы за счет снижения термической и механической нагрузки на подшипники.

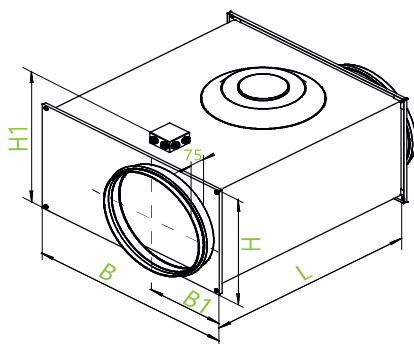
Точная балансировка достигается совмещением вращающихся элементов вентилятора, рабочего колеса и электродвигателя.



- применяется для помещений с повышенными требованиями к взрывозащите;
- в условиях ограниченного пространства обеспечивают удобство монтажа и обслуживания;
- универсально сочетаются с другими элементами систем канальной вентиляции;
- для перемещения воздушных сред с допустимым содержанием пыли и других твердых примесей, которые не должны превышать 0,1 г/м<sup>3</sup>;
- не допускается наличие липких, волокнистых и абразивных компонентов.
- Температурный диапазон перемещаемой среды варьируется от -20° С до + 40° С.
- Предназначены для перемещения газо-, паровоздушных взрывоопасных смесей 2 категории по ГОСТ 12.1.011.78.
- Класс защиты IP54.

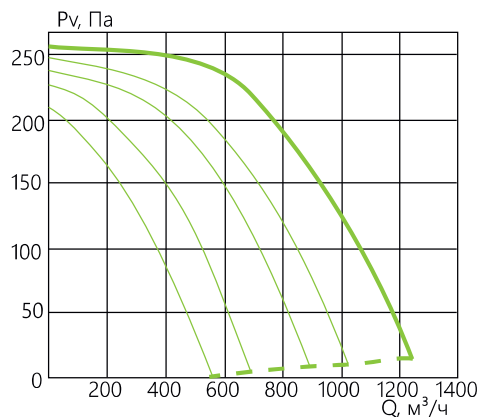
### C-VENT-PF-EX-160-4-380

- канальный вентилятор для круглых каналов
- взрывозащищенный
- типоразмер (по круглому присоединительному сечению D)
- число полюсов электродвигателя
- напряжение питания электродвигателя 380 В



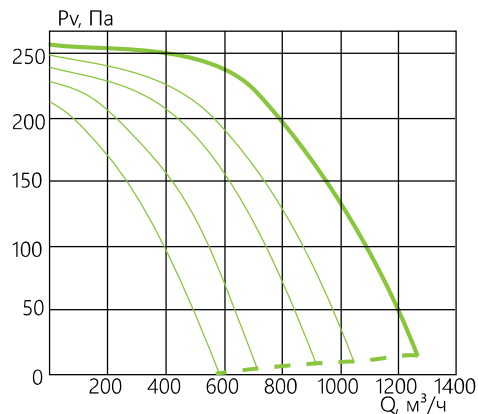
ТИПОРАЗМЕР	Размеры, мм					Мощность до..., кВт	Макс. потребляемый ток, А	Част. вращения двигателя, хв <sup>-1</sup>	Масса, кг не более
	B	H	H1	L	D				
C-VENT-PF-EX-150-4-380	440	240	265	502	150	0,281	0,5	1400	14
C-VENT-PF-EX-160-4-380	440	240	265	502	160	0,281	0,5	1400	14
C-VENT-PF-EX-200-4-380	440	240	265	502	200	0,281	0,5	1400	14
C-VENT-PF-EX-250-4-380	540	290	315	532	250	0,545	0,93	1430	18
C-VENT-PF-EX-315A-4-380	540	340	351	562	315	0,9	1,8	1440	22,3
C-VENT-PF-EX-315B-4-380	640	340	365	642	315	1,3	2,32	1440	23,5
C-VENT-PF-EX-355-4-380	640	390	420	717	355	2,044	3,9	1440	42,5
C-VENT-PF-EX-400-6-380	740	440	465	787	400	1,1	2	900	50

## C-VENT-PF-EX-150-4-380



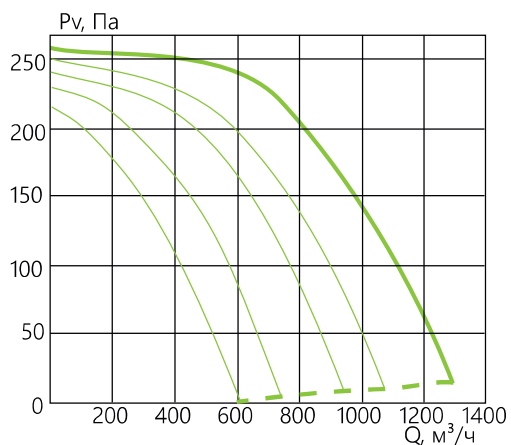
C-VENT-PF-EX	Гц	Зар.	125	250	500	1k	2k	4k	8k
на входе	дБ(A)	67	55	58	56	62	61	59	49
на выходе	дБ(A)	73	51	59	64	69	67	65	56
к окружению	дБ(A)	61	48	52	54	56	54	49	42

## C-VENT-PF-EX-160-4-380



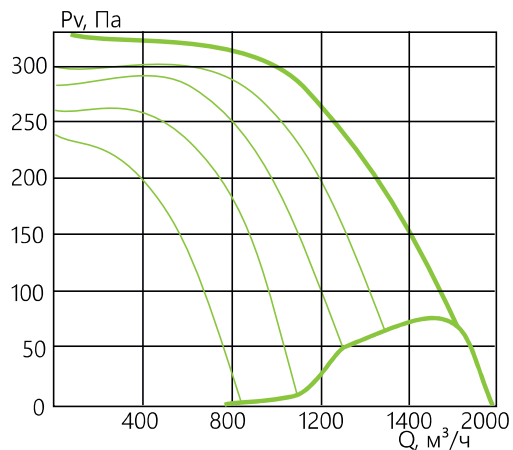
C-VENT-PF-EX	Гц	Зар.	125	250	500	1k	2k	4k	8k
на входе	дБ(A)	71	60	62	60	66	65	63	51
на выходе	дБ(A)	76	55	62	67	72	70	68	57
к окружению	дБ(A)	63	51	54	56	58	56	51	41

## C-VENT-PF-EX-200-4-380



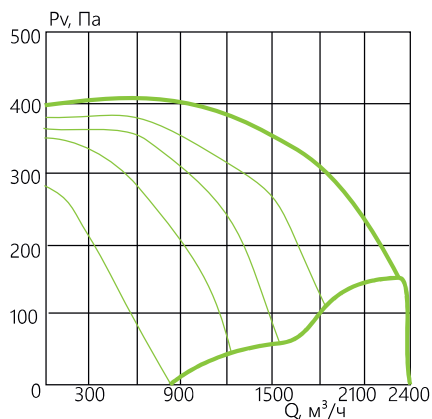
C-VENT-PF-EX	Гц	Зар.	125	250	500	1k	2k	4k	8k
на входе	дБ(A)	67	55	58	56	62	61	59	49
на выходе	дБ(A)	73	51	59	64	69	67	65	56
к окружению	дБ(A)	61	48	52	54	56	54	49	42

## C-VENT-PF-EX-250-4-380



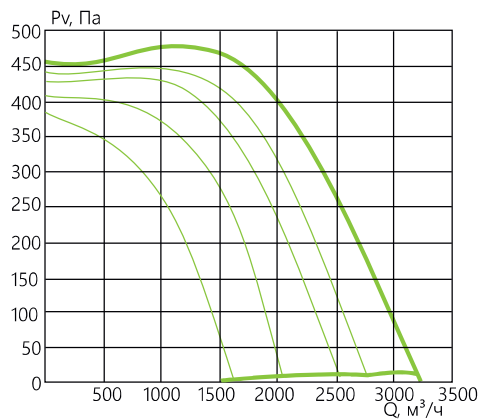
C-VENT-PF-EX	Гц	Зар.	125	250	500	1k	2k	4k	8k
на входе	дБ(A)	71	60	62	60	66	65	63	51
на выходе	дБ(A)	76	55	62	67	72	70	68	57
к окружению	дБ(A)	63	51	54	56	58	56	51	41

## C-VENT-PF-EX-315A-4-380



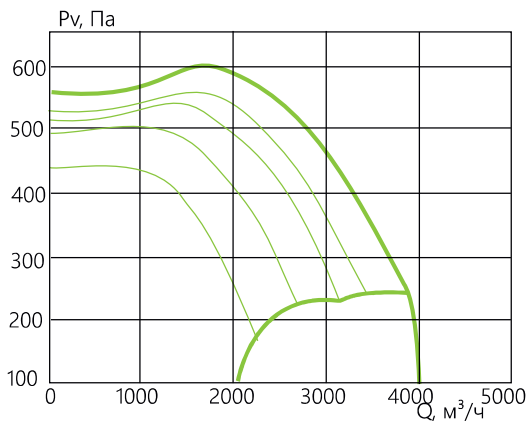
C-VENT-PF-EX	Гц	Заг.	125	250	500	1к	2к	4к	8к
на входе	дБ(А)	73	65	64	63	67	67	65	61
на выходе	дБ(А)	79	62	67	70	74	71	70	65
к окружению	дБ(А)	65	56	61	55	58	53	49	46

## C-VENT-PF-EX-315B-4-380



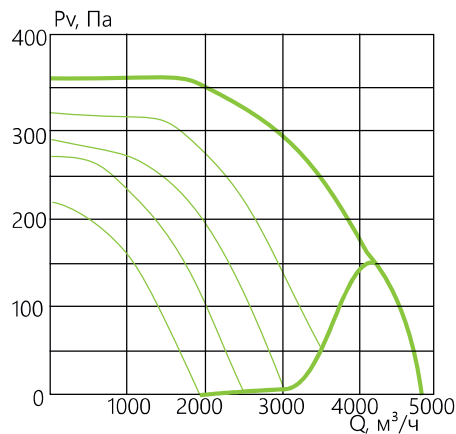
C-VENT-PF-EX	Гц	Заг.	125	250	500	1к	2к	4к	8к
на входе	дБ(А)	77	68	67	65	72	71	69	60
на выходе	дБ(А)	83	66	67	75	79	77	75	66
к окружению	дБ(А)	69	61	59	63	64	61	56	46

## C-VENT-PF-EX-355-4-380



C-VENT-PF-EX	Гц	Заг.	125	250	500	1к	2к	4к	8к
на входе	дБ(А)	80	69	69	69	75	74	72	67
на выходе	дБ(А)	86	67	71	78	82	80	78	69
к окружению	дБ(А)	71	62	61	66	65	63	59	49

## C-VENT-PF-EX-400-6-380



C-VENT-PF-EX	Гц	Заг.	125	250	500	1к	2к	4к	8к
на входе	дБ(А)	75	65	63	66	70	68	67	56
на выходе	дБ(А)	81	66	66	75	76	75	73	63
к окружению	дБ(А)	66	56	56	60	62	56	55	40